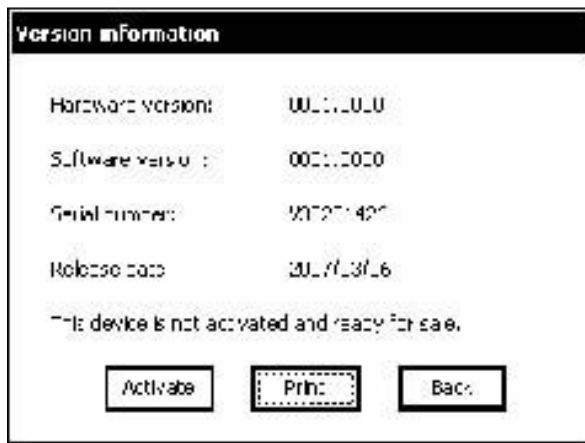


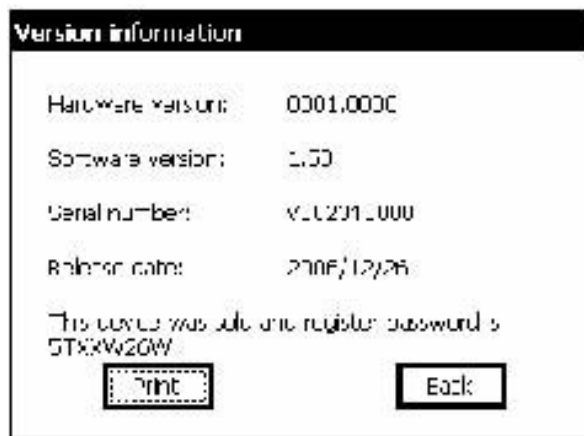
2.3 Обновление программного обеспечения



2.3.1 Загрузить и установить V30 обновления

Шаг1: Загрузить V30 обновления с вебсайта AUTOBOSS <http://www.autoboss.net>

Шаг2: Установить V30 обновления на вашем ПК.



2.3.2 Проверка V30 S/N и пароля

Проверка S/N: См. Информацию о Версии 2.2.5 на странице 13 руководства;

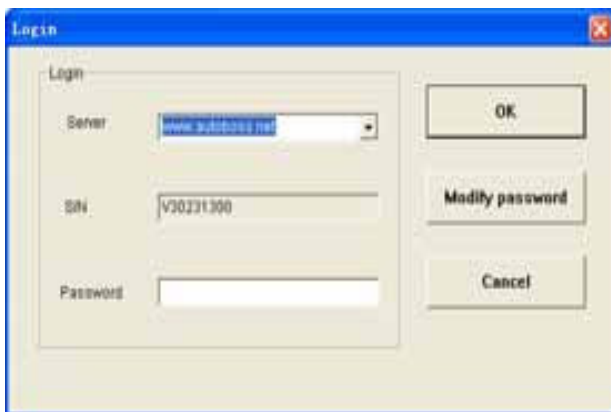
Получение пароля: Нажмите на кнопку [Activate] для получения оригинального регистрационного пароля как показано на Рис. слева.



2.3.3 Инструкции обновления

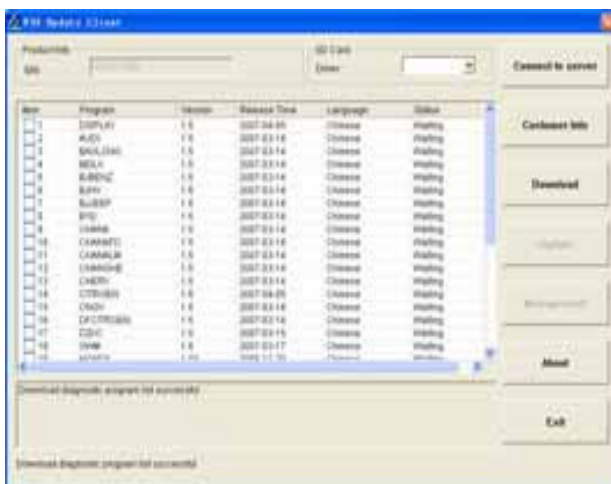
2.3.3.1 Запустить программное обеспечение V30 обновлений

Двойной клик на **программе обновлений** на вашем ПК и на экране появится интерфейс как показано на Рис. Слева.



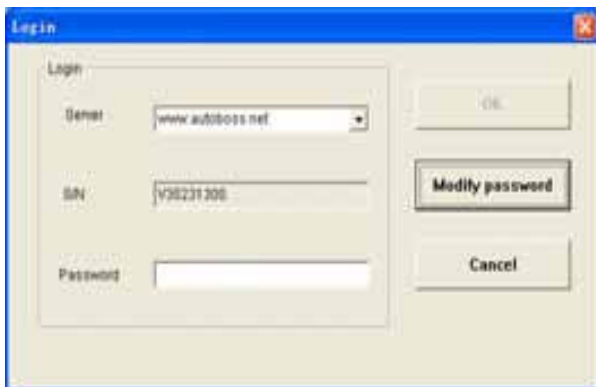
2.3.3.2 Вход на сервер

- (1) Введите серийный номер в строку 'S/N box' затем нажмите на кнопку **[Connect to server]**, появится интерфейс как на Рис. слева.
- (2) Сервер. Сервер по умолчанию - 'www.autoboss.net'. Обычно вам не нужно менять сервер.
- (3) Введите пароль и нажмите **[OK]**.
- (4) После успешного входа, окно покажет доступные диагностические программы обновлений как на Рис. слева, подождите несколько секунд пока загрузится список.



Примечание:

- ① Удостоверьтесь, что S/N и пароль правильные. Особенное внимание уделите заглавным и маленьким буквам;
- ② Иногда потребуется много времени, чтобы войти из-за скорости интернета, выйдите и попробуйте зайти еще раз;
- ③ Файрвол может влиять на вход. Если вы не можете войти, проверьте подключение к сети Интернет, или проверьте, что файрвол не заблокировал вход. Если файрвол заблокировал, отключите файрвол и попробуйте еще раз. Для получения детальных инструкций свяжитесь с вашим местным дистрибьютором или сервисный центр службы заботы о клиентах AUTOBOSS.



2.3.3.3 Изменение пароля

После успешного входа, пользователь может поменять оригинальный регистрационный пароль.

Операционные инструкции:

- (1) Нажмите на кнопку **[Connect to server]** на интерфейсе как показано на Рис. слева, появится интерфейс как на Рис. слева.
- (2) Нажмите на кнопку **[Modify password]**, появится интерфейс изменения пароля

Modify password

Server: www.autoboss.net

SN: V38231300

Current password:

New password:

Confirm password:

OK

Cancel

как на Рис. слева. После ввода текущего и нового пароля, нажмите **[OK]** для подтверждения. Появится окно, что изменение пароля было удачным.

Примечание: Если вы забыли ваш пароль, свяжитесь с сервисным центром AUTOBOSS.

User information

First name: LEE

Last name: TOM

Company name: AUTOBOSS TECH INC

Tel: 0755-82193298

Fax: 0755-82170248

Mod:

Email: MARKETING@AUTOBOSS.NET

Distributor code: S2-HDC033

Address:

Country: CHINA

State/Province: GUANG DONG

City: SHENZHEN

Street No: BLDG. 304, SHANGBU INDUSTRIAL PARK, SHENYING RD.

Postal code: 518028

OK

Cancel

2.3.3.4 Ввод информации о клиенте

При входе в V30 обновления клиента в первый раз, введите правильно детальную информацию о вас, или вам не позволят загрузить программу.

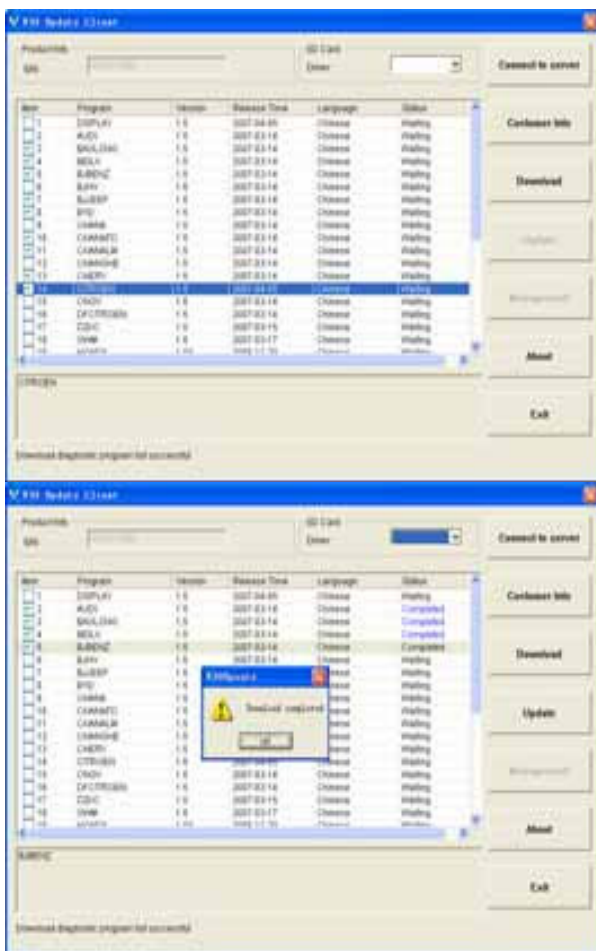
Операционные инструкции: Нажмите на кнопку **[Customer info]** после успешного входа. Появится интерфейс как на Рис.слева. Введите информацию о вас в соответствующей строке и нажмите **[OK]** для сохранения информации на Сервере.

Операционные инструкции:

- (1) Выделите строку перед программой как показано на Рис. 2-7;
- (2) Нажмите на кнопку **[Download]** в левой колонке. Вы увидите статус загрузки в строке статуса. Программа не начнет загрузку, если она черным цветом. Если загрузка успешная, то буквы будут синим или красным цветом.

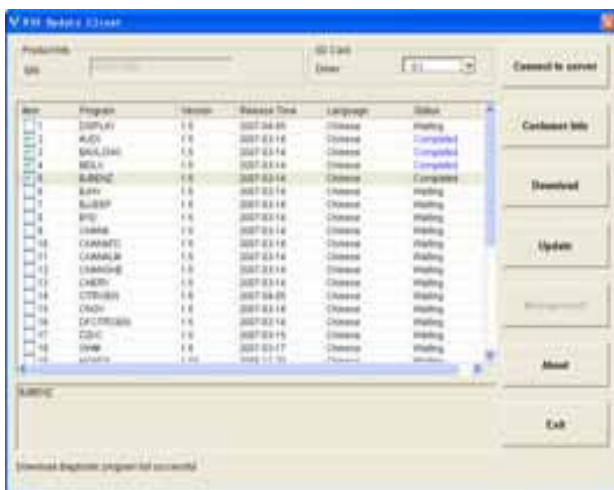
Примечание: Каждый раз вы можете выбрать до 10 строк для загрузки одновременно.

- (3) Программы будут загружены на ваш ПК автоматически.



2.3.3.5 Загрузка программного обеспечения

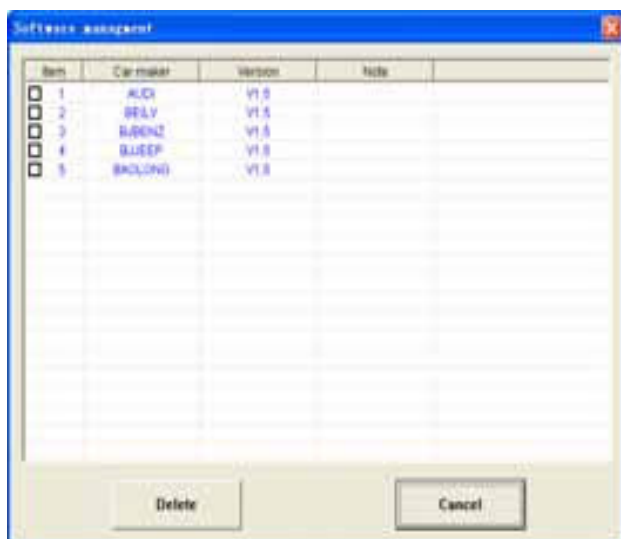
После сохранения информации о пользователе, вы можете начать загрузку программы.



2.3.3.6 Обновления

- (1) Вытащите карту SD из основного устройства V30;
- (2) Вставьте карту SD в считывающее устройство SD;
- (3) Подсоедините считывающее устройство к порту USB;
- (4) Выберите драйвер карты SD в верхней правой стороне установки программного обеспечения как показано на Рис.2-9;
- (5) Нажмите на кнопку **[Update]**, выбранные программы, которые были загружены на ПК, будут автоматически установлены на карту SD.

Примечание: Удостоверьтесь что назначение – драйвер карты SD.



2.3.3.7 Менеджмент программного обеспечения

Вы можете удалить некоторые версии с вашей карты SD функцией менеджмента программного обеспечения.

Операционные инструкции: Нажмите на кнопку **[Software management]** появится интерфейс как на Рис. слева. Выберите программное обеспечение, которое вам не потребуется и нажмите **[Delete]**. **Выбранное программное обеспечение будет деинсталлировано автоматически.**

2.3.3.8 Выход После завершения всех шагов, нажмите **[Exit]** для выхода.